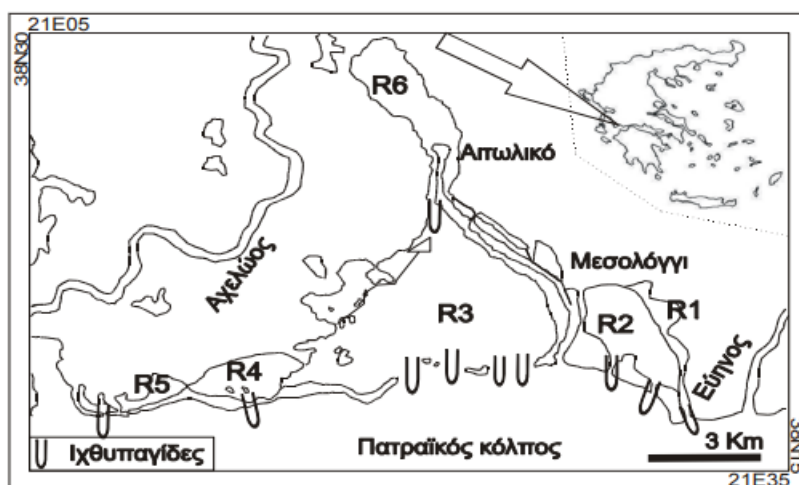
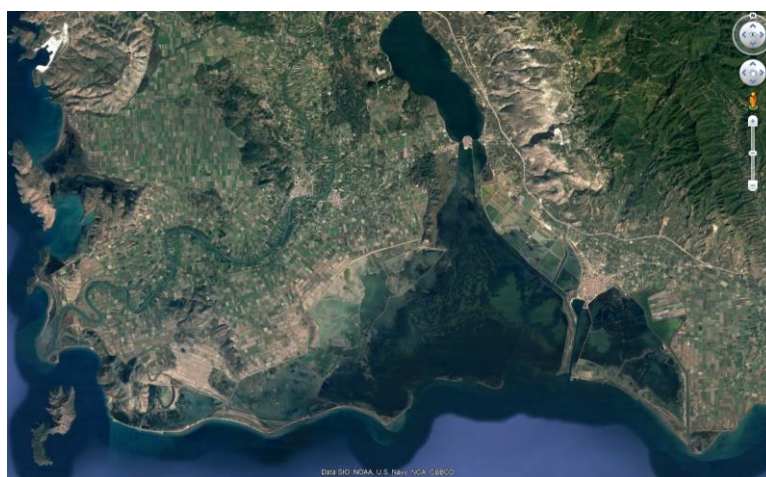


## 1 Σύνομη παρουσίαση συμπλέγματος λιμνοθάλασσας Μεσολογγίου-Αιτωλικού

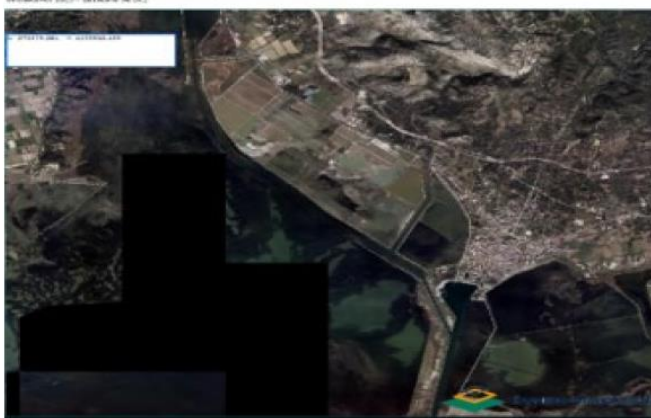
Το σύμπλεγμα της λιμνοθάλασσας Μεσολογγίου-Αιτωλικού, δημιουργήθηκε από τα εκβολικά συστήματα των ποταμών Εύηνου και Αχελώου και από τη δράση του κυματισμού της θάλασσας. Η συνολική υδάτινη έκταση τους φτάνει τα 122000 περίπου στρέμματα. Η ευρύτερη περιοχή του υδροβιότοπου αποτελείται σήμερα από 6 επιμέρους ενότητες με διακριτά τοπογραφικά και υδρολογικά χαρακτηριστικά (εικ.1 και πιν.1)



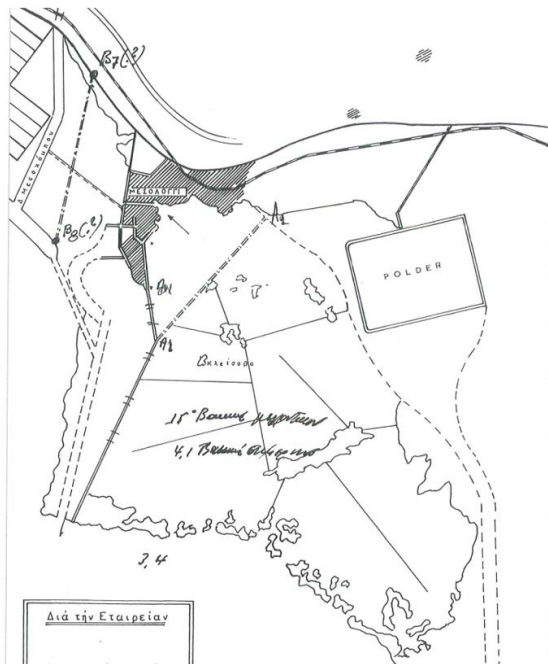
Εικόνα 1 Το Εθνικό Πάρκο Λιμνοθάλασσας Μεσολογγίου – Αιτωλικού με τις έξι διακριτές λιμνοθάλασσες του συμπλέγματος. R1=Ανατολική Κλείσοβα, R2=Δυτική Κλείσοβα, R3= κεντρική λιμνοθάλασσα [υπάρχουν τα ιχθυοτροφεία Τουρλιδα, Βασιλάδι, Σχοινιάς και Προκοπάνιστος], R4= Θολής, R5= Παλαιοποτάμου, R6=Αιτωλικού

Πίνακας 1 Βασικά μορφολογικά χαρακτηριστικά συμπλέγματος λιμνοθαλασσών Μεσολογγίου – Αιτωλικού

Λιμνοθάλασσα	Έκταση (στρέμ)	Μέσο βάθος (m)
Ανατολικής Κλείσοβας	5000	0,8
Δυτικής Κλείσοβας	18000	1
Κεντρική Μεσολογγίου	68500	0,8
Αιτωλικού	18000	20
Θολής	8000	1
Παλαιοποτάμου	4500	1



Εικόνα 59 Αεροφωτογραφία του 1945 σε αντιπαράθεση με του 2016 της Κεντρικής Λιμνοθάλασσας και των Αλλυκών (ktimatologio.gr)



## 2 Ιδιαίτερα χαρακτηριστικά και άλλα αξιοσημείωτα από την περιοχή

*Ιχθυοσυλληπτικές εγκαταστάσεις (εικ.2)*



**Εικόνα 2 Ιχθυοφραγμοί και ιχθυοπαγίδες**

*Ψαροκαλύβες και παραθεριστικές κατοικίες (εικ.4)*



**Εικόνα 3 Πελάδες**

Ο βούρκος ως προστασία (εικ.5)



**Εικόνα 4 Η «οχύρωση» της Βενετίας. Δεξιά, τυπική κάτοψη υδροβιότοπου. Αριστερά, η πόλη της Βενετίας**

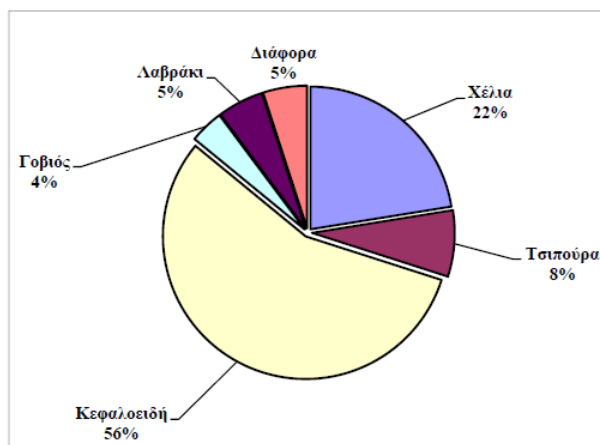
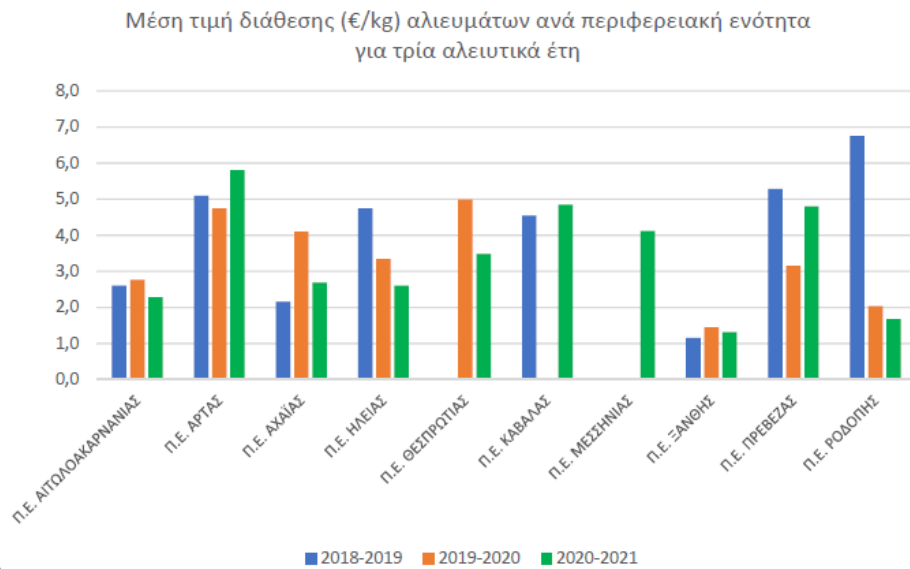
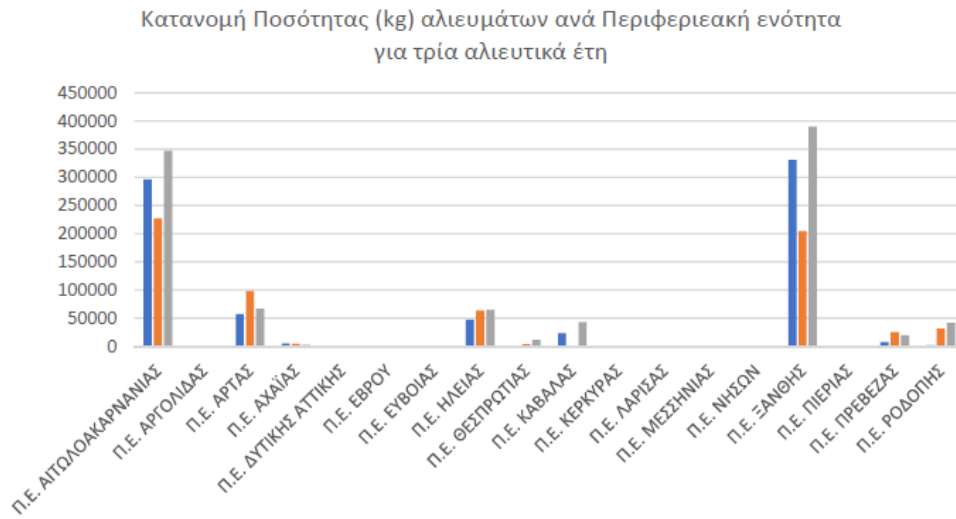
Η μακροχρόνια πολιορκία Μεσολογγίου, 1822-1826

- Φυσική οχύρωση, αυτονομία τροφής
- Αποκλεισμός από Πατραϊκό από Ιμπραήμ (Πασάς της Αιγύπτου), Ιανουάριος 1826. Πλοιάρια χωρίς καρίνα
- Κατάληψη νησίδων Βασιλάδι, Πόρος (Ντολμάς), Φεβρουάριος 1826. Οχυρωματικές πασσαλομπήξεις (ακύρωση του τροφοδοτικού ρόλου της ΛΘ)
- Μάχη Κλείσοβας, 25/3/1826. Συντριβή των Αιγυπτίων (εικ.6)
- Έξοδος Μεσολογγίου, 10/4/1826



**Εικόνα 5 Μνημεία πεσόντων στην λιμνοθάλασσα της Κλείσοβας**

### 3 Στοιχεία παραγωγής από Μ κ Ν ΔΗΜΗΤΡΙΟΥ ΕΕ Aqua Action



Γράφημα 9: Η σύνθεση των αλιευμάτων της παραγωγής των ελληνικών λιμνοθαλασσών, όπως καταγράφηκε στη Μελέτη του 2001

